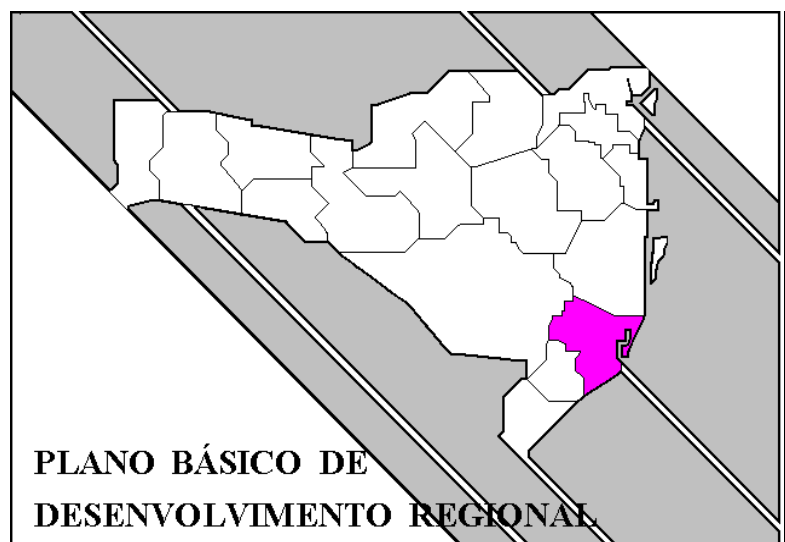
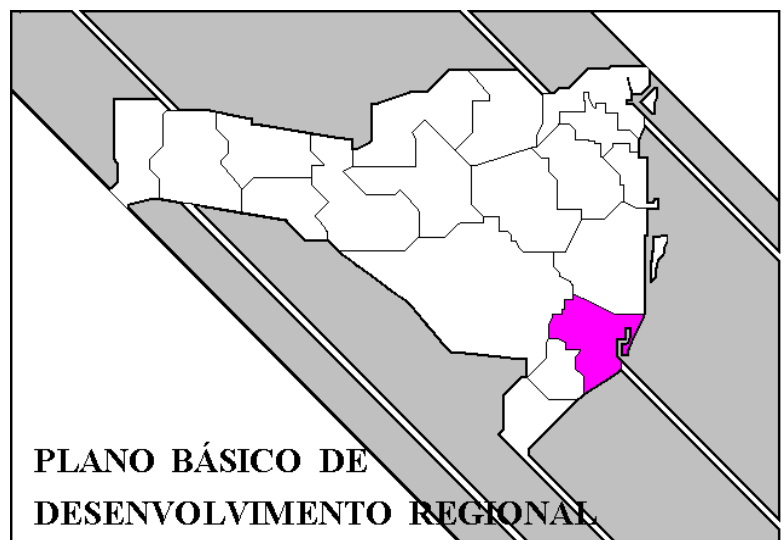


2. ASPECTOS FÍSICOS E TERRITORIAIS



2.1. CONDIÇÕES FÍSICO - NATURAIS



2. ASPECTOS FÍSICO-TERRITORIAIS

2.1. CONDIÇÕES FÍSICO-NATURAIS

2.1.1. CLIMA

Segundo a classificação climática de THORNTHWAITE a região apresenta clima úmido, mesotérmico, sem deficiência de água em qualquer estação e regime de evapotranspiração potencial megatérmica.

TEMPERATURA

A variação da temperatura está em parte relacionada com a altitude. A temperatura média dos meses de Janeiro varia de 16° C a 24° C . Praticamente toda a região apresenta isotermas de maior valor (23°C e 24°C) partindo do litoral na direção oeste, passando a ser cada vez menor a medida que se aproxima da cota de 500metros, junto a Serra Geral (divisa oeste dos municípios de Orleans , Grão Pará e Rio Fortuna , e ao longo da divisa entre os municípios de São Martinho e Imaruí).

A temperatura média dos meses de Junho varia de 7°C a 15°C. As temperaturas mais frias ocorrem nas regiões de maior altitude, acompanhando o relevo da Serra Geral e aumenta em direção ao litoral. Mais ao sul , os municípios de Sangão , parte de Jaguaruna, Treze de Maio e Pedras Grandes também apresentam isotermas menores.

PRECIPITAÇÃO PLUVIOMÉTRICA TOTAL ANUAL

A precipitação pluviométrica total anual varia de 1400 mm a 1600 mm, sem estação seca . Os menores valores (isoietas de 1400 mm) acontecem na faixa litorânea devido a livre passagem dos ventos vindos do Oceano Atlântico em direção a Serra Geral, onde o número de dias de chuva varia de 100 a 120 dias /ano.

Os valores apresentam-se mais elevados a medida que se aproxima das encostas da Serra Geral, devido a influência do relevo que serve de obstáculo aos ventos oceânicos úmidos (atingindo isoietas de 1600 mm). O número de dias de chuva varia de 120 a 160 dias/ano.

EXCEDENTE HÍDRICO E DEFICIÊNCIA HÍDRICA

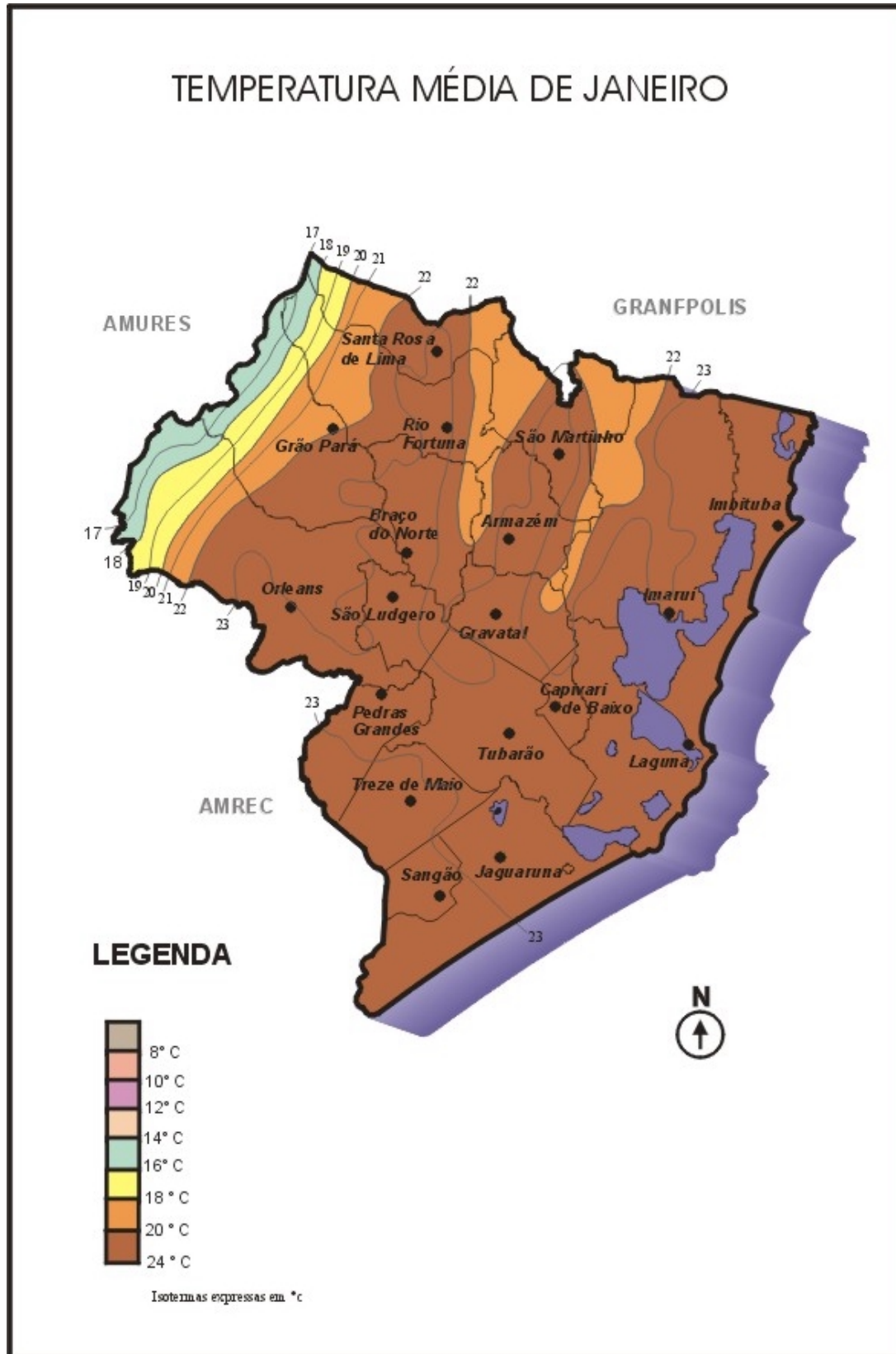
O balanço hídrico mostra baixo índice de excedente hídrico anual. Os valores variam de 400 mm a 600 mm na região litorânea e acima de 600 mm à oeste, onde ocorrem altitudes mais elevadas.

A deficiência hídrica anual apresenta valores mínimos no litoral e até próximo às encostas da Serra Geral (isolinha 10 mm), atingindo o valor máximo de 13 mm em Imbituba. Tais condições implicam na baixa frequência de geadas e a predominância de alta umidade do ar.

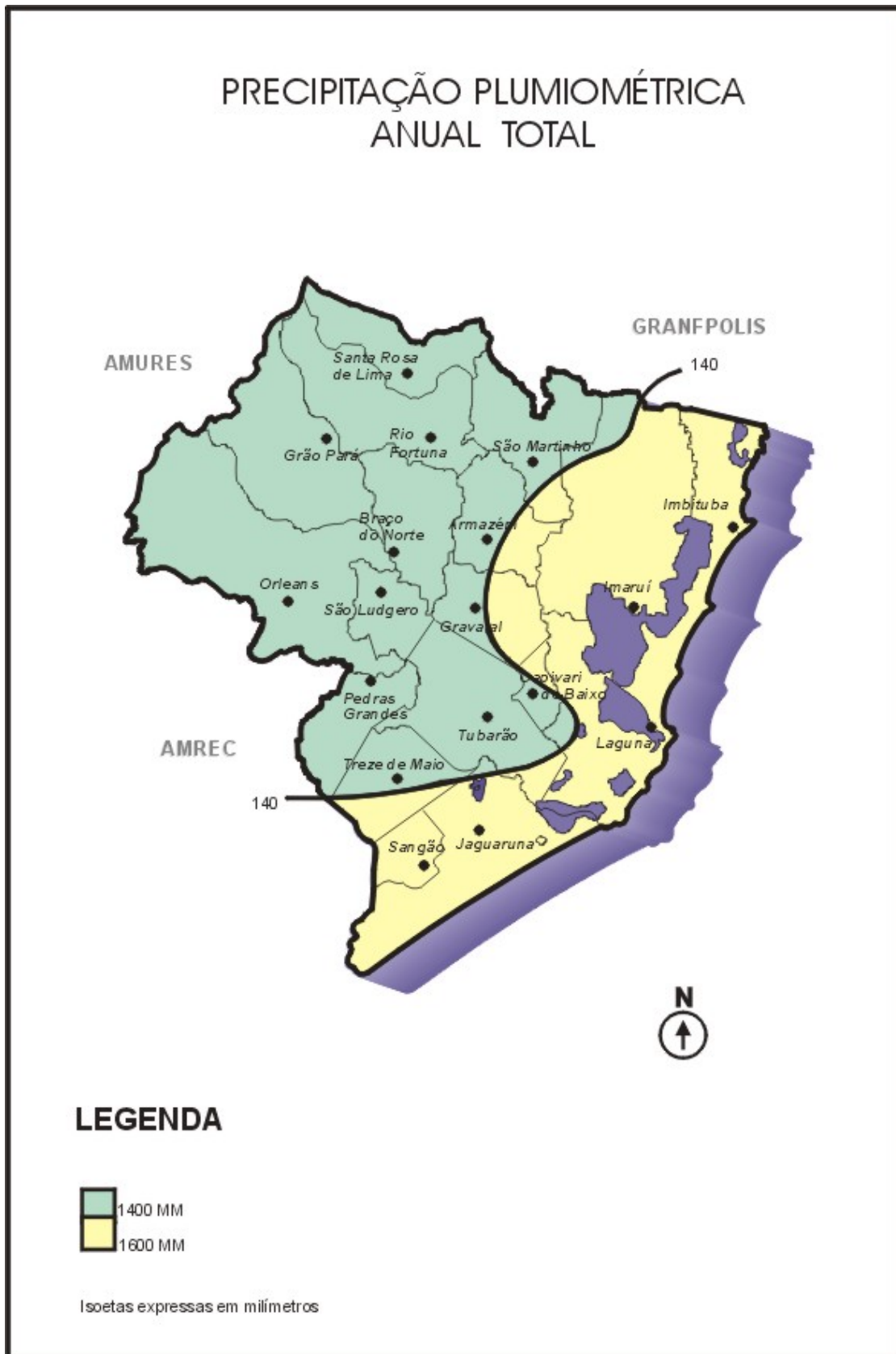
UMIDADE RELATIVA

A umidade relativa média anual na região da AMUREL varia de 80 a 85%.

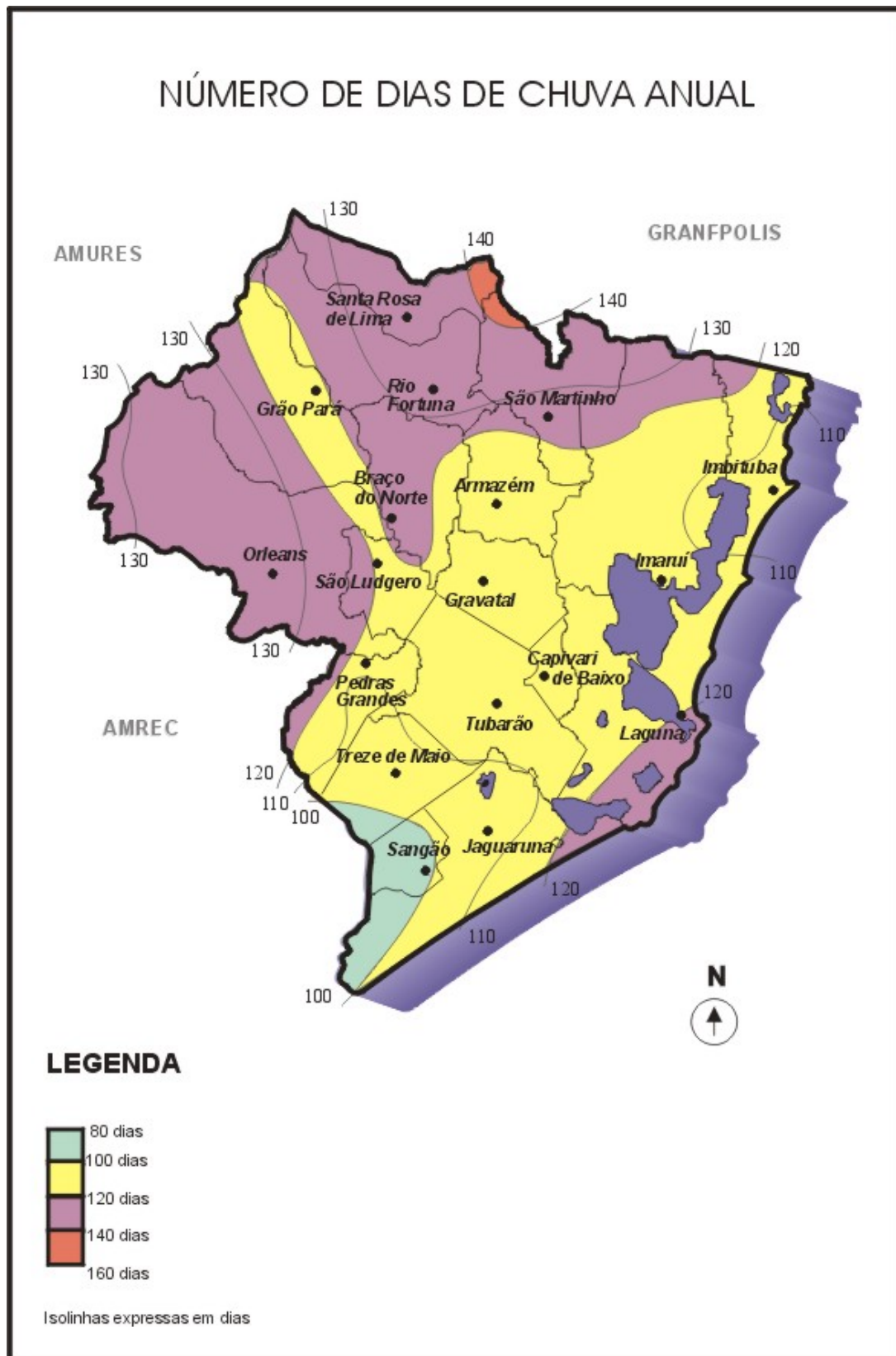
MAPA – 2.1.1/1 : TEMPERATURA MÉDIA DE JANEIRO



MAPA 2.1.1/3 - PRECIPITAÇÃO PLUMIOMÉTRICA ANUAL TOTAL



MAPA 2.1.1/4 – NÚMERO DE DIAS DE CHUVA ANUAL



MAPA - 2.1.1/5 - Excedentes Hídricos ANUAIS



Mapa 2.1.1/6 – deficiências Hídricas Anuais

