



3º. Painel Alcoa e a Comunidade em Tubarão

Prefeitura Municipal de Tubarão
Secretaria de Planejamento
Departamento de Meio Ambiente



Projeto: Estação Hidrometeorológica

O nosso município está distante da nascente do rio Tubarão aproximadamente 80 Km, com uma variação de altitude de 9 metros para 1450 metros. A necessidade de instalação de uma estação telemétrica é imprescindível, para obtenção de informações em tempo real para o monitoramento hidrometeorológico da bacia, onde permitirá a coleta de dados da precipitação pluviométrica, vazão e nível do rio, velocidade dos ventos.



**Prefeitura Municipal de Tubarão
Secretaria de Planejamento
Departamento de Meio Ambiente**



Objetivo Geral do Projeto

- Implantar Estação Telemétrica no rio Tubarão, visando à aquisição de informações para o monitoramento hidrometeorológico e de alerta de cheias.
- Monitorar a precipitação pluviométrica, a velocidade do vento, o nível, vazão e a qualidade da água do rio Tubarão.
- Disponibilizar para os órgãos públicos e privados e comunidade os dados monitorados em tempo real.
- Criar uma base de dados com os registros de todas as medições, para viabilizar estudos e pesquisas.
- Catalogar especificamente todas as áreas de riscos do município.
- Elaborar um plano emergencial, a partir de dados consistentes.

Prefeitura Municipal de Tubarão
Secretaria de Planejamento
Departamento de Meio Ambiente

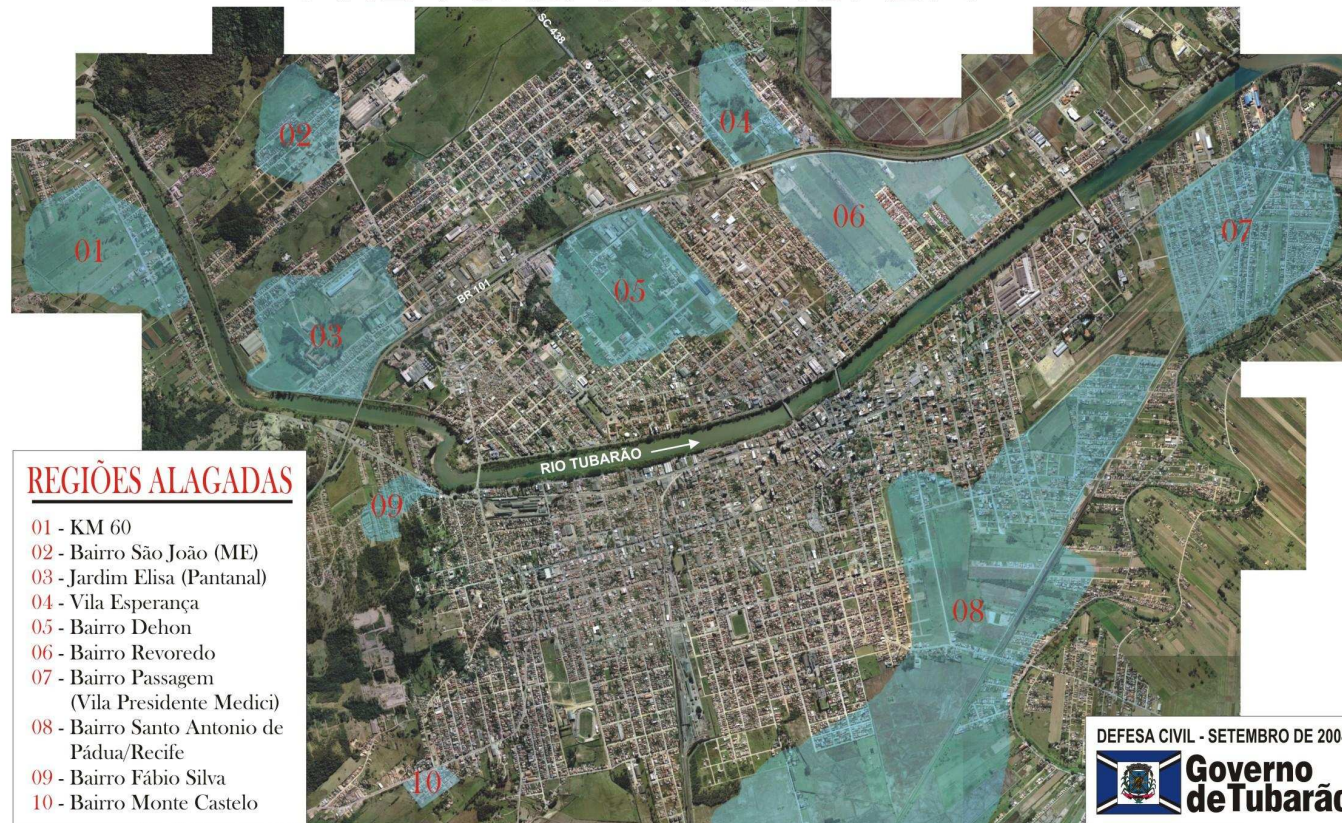


Equipamentos:

Medidor de nível tipo borbulhamento
Sensor de velocidade da água (vazão)
Sensor de precipitação pluviométrica
Sensor de direção e velocidade do vento
Microcomputador tipo IBM-PC e periféricos
Materiais de alimentação e aquisição de sinais
Software para recebimento/armazenamento e disponibilização de dados
Sistema WEB para visualização dos dados



ÁREA URBANA ALAGADA



Prefeitura Municipal de Tubarão
Secretaria de Planejamento
Departamento de Meio Ambiente



ESTAÇÃO HIDROMETEOROLOGICA ROD – SC 440 PLANTA DE LOCALIZAÇÃO

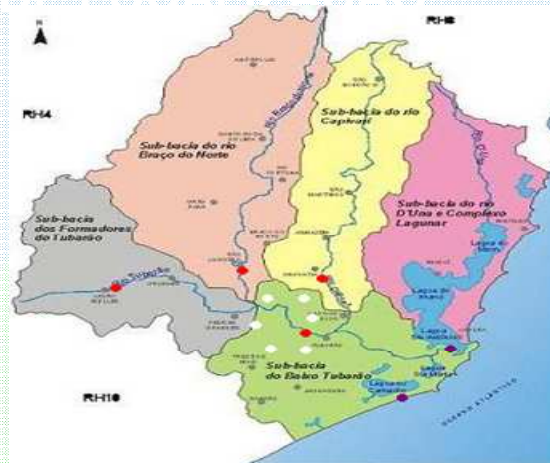


Prefeitura Municipal de Tubarão
Secretaria de Planejamento
Departamento de Meio Ambiente



ESTACIONAMENTO HIDROMETEOROLOGICA
ROD
PLAN
DE LOCALIZAÇÃO

REDE DE MONITORAMENTO HDROMETEOROLOGICO DA
BACIA HIDROGRÁFICA DO RIO TUBARÃO
- LOCALIZAÇÃO -



- ESTAÇÕES HIDROMETEOROLOGICA – TUBARÃO
LAURO MULLER
SÃO LUDGERO
ARMAZÉM
- REDE PLUVIOMÉTRICA – 15 PLUVIOMETROS - MICROBASIAS
REGIÃO E TUBARÃO
- ESTAÇÃO DE MONITORAMENTO – MARÉGRAFO
ANEMÓGRAFO (Direção e velocidade do Vento)
LOCAIS - BARRA DA LAGUNA (Porto)
BARRA DO CAMACHO (Ponte)

